

## 120 LED 2x

RT 2-5000 3528 12V, 24V 2x  
RTW 2-5000SE / PW / PS 3528 12V, 24V 2x

CRI98

12V

CRI85

24V

IP33

IP65

IP66

IP67

### Увеличенная мощность

#### ОПИСАНИЕ

Светодиодная лента класса LUX с равномерной засветкой. Серии CRI98, CRI85. Гибкая 2-х слойная медная плата белого цвета. Скотч 3М для установки, провода с 2-х сторон. Светодиоды smd 3528 высокой яркости, угол 120°. Срок службы более 50000ч. Длина 5м на катушке, в антистатическом пакете.

#### ПРИМЕНЕНИЕ

- Декоративная подсветка потолков, ниш, стен, лестниц.
- Основное освещение жилых и офисных помещений.
- Освещение и подсветка натяжных потолков.
- Подсветка рекламных боксов, букв и вывесок, продукции.
- Создание светильников на основе алюминиевого профиля.

#### ВАРИАНТЫ ИСПОЛНЕНИЯ

- Открытая лента для установки внутри помещений:
  - RT 2-5000 - защита IP33;
- Герметичная лента для условий повышенной влажности и пыли:
  - RTW 2-5000SE - заливка силиконом сверху платы IP65;
  - RTW 2-5000PW - в матовой силиконовой трубке IP66;
  - RTW 2-5000PS - в усиленной силиконовой трубке IP67.

Общие параметры	для 1м	для 5м
Количество светодиодов	120 шт	600 шт
Световой поток, белый цвет	960 лм	4800 лм
Максимальная мощность	9.6 Вт	48 Вт
<b>Серия 12V</b>		
Напряжение питания	12 В	
Минимальный отрезок	25мм (3 LED)	
<b>Серия 24V</b>		
Напряжение питания	24 В	
Минимальный отрезок	50мм (6 LED)	

Фото ленты - реальный размер (масштаб 1:1)

8 мм  
12 В

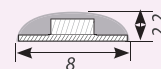
11 мм  
24 В



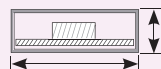
#### СЕЧЕНИЕ ЛЕНТЫ (мм):

- герметичные

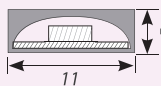
RTW 2-5000SE



RTW 2-5000 P (PW)

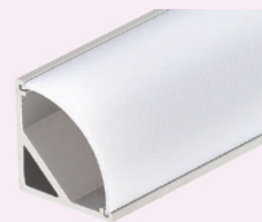


RTW 2-5000PS



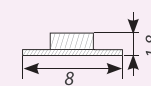
#### ПРОФИЛЬ ДЛЯ ОФОРМЛЕНИЯ

016178 Профиль ARH-KANT-H16



- открытые

RT 2-5000



#### ДОСТУПНЫЕ ЦВЕТА



\*Для заказа см. артикул на стр.89, Табл 2.

1. При подключении строго соблюдайте полярность "+" и "-".
2. Подключайте только к стабилизированным источникам напряжения 12 В/24 В ± 0.5В.
3. Запрещается последовательное подключение лент общей длиной более 5м.
4. Разрезайте ленту только в обозначенных участках.